

项目 Mapx	变更内容 Modification	日期 Date	修改人 Draw	批准 Approve
------------	----------------------	------------	-------------	---------------

规格说明: Specifications:  
电气特性: Electrical:

- 额定电流: Current Rating  
1.5A/contact terminal
- 额定电压: Voltage Rating  
30V DC
- 接触电阻: Contact Resistance  
30 milliohms MAX
- 耐压: Dielectric Withstanding Voltage:  
500 V AC AT Sea Level
- 绝缘电阻: Insulation Resistance:  
1000MEGA ohms MIN

物理性能: Mechanical:

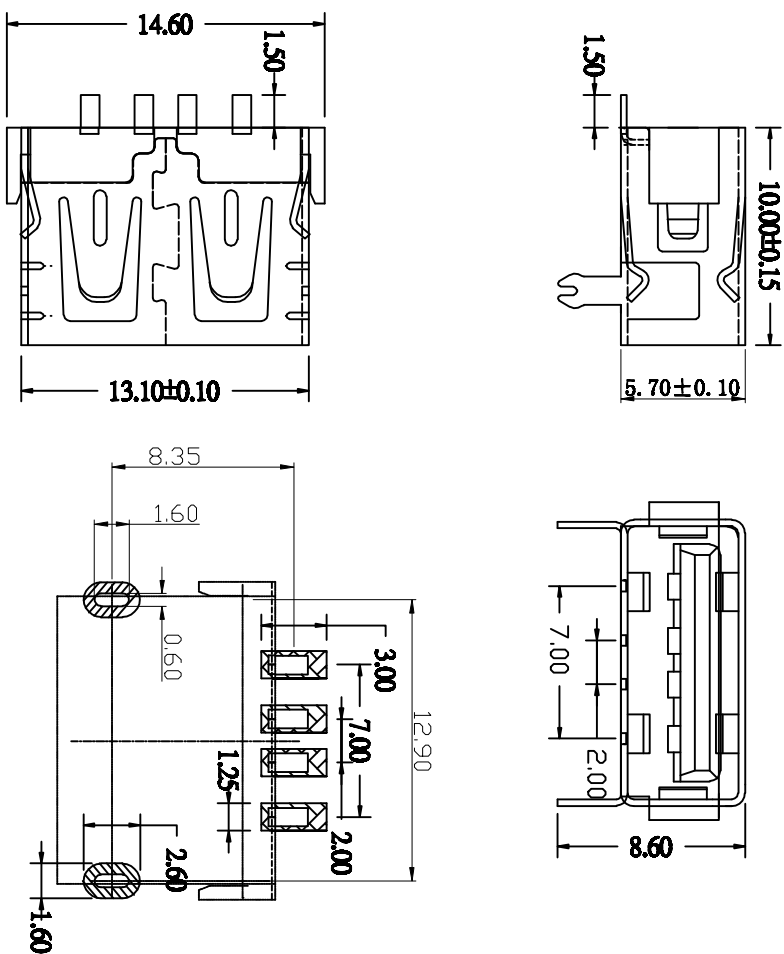
- 插拔力: Connector Mate and Unmate Force  
Mate force: 3.57kgf(MAX)  
Unmate force: 1.02kgf(MIN)
- 端子保持力: Terminal Retention  
1.0kgf(MIN)

原材料: Material:

- 塑壳: Housing:  
Hing Temperature Ternmaplastics,
  - 端子: Contact: Copper Alloy C2680
  - 外壳: Shell: Copper Alloy C2680/SPCC
- 电镀: Finish:  
1. 端子: Contact: Plated Gold in Mating Area  
Tin On Solder Tails

- 端子四周镀50U"(MIN)镍,镀金区域镀100-200U"镀金1U"
- 外壳: Shell:  
铜壳四周镀80U"(MIN)镍

Nickel Plating



由 Autodesk 教育版产品制作

由 Autodesk 教育版产品制作

成品图 MANUFACTURE DWG		日期 DATE		图号 DRAWING NO.	
公差一覽表 TOLERANCE UNLESS OTHERWISE		日期 DATE		图号 DRAWING NO.	
X±0.15	X±5°	2016.10.20	MM		DWG NO.
XX±0.05	X±2°	审核 CHECKED	比例 SCALE	设计 DESIGN	品名 NAME
XXX±0.02	XX±1°	批准 APPROVE	角法 VIEW		规格 SPEC
					版本 VER
					页码 AO
					页数 SHEET
					格式 PG1