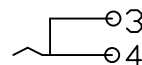
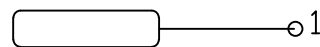
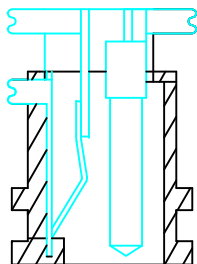
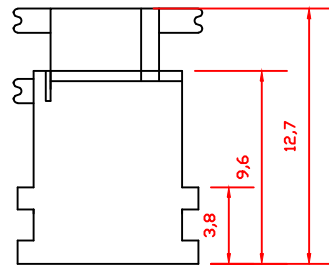
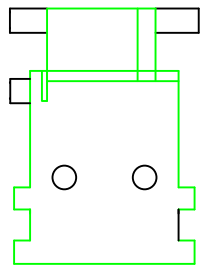
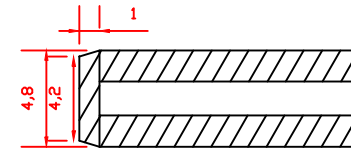
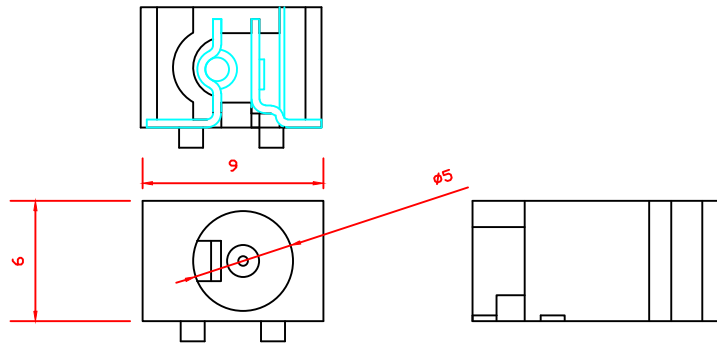


ROHS

技术要求

- 1、插入力：5~8N(0.3~3.0kgf)
- 2、拔出力：5~8N(0.3~3.0kgf)
- 3、接触电阻： $\leq 30m\Omega$
- 4、绝缘电阻： $>100M\Omega$ DC 500V
- 5、耐电压：AC 500V 1min无飞弧及击穿
- 6、寿命：10000 10~20次/min
- 7、额定负载：DC 12V 1A
- 8、适用温度范围： $-25 \sim 85^{\circ}C$
- 9、推荐使用插头：



序号	零件料号	名称	材料	数量	镀层/颜色	备注
1		平片	黄铜0.4		铜锡	
2		弹片	磷铜0.4		铜锡	
3		弯钩	黄铜t0.25		铜锡	
4		包圆针			铜锡	
5						
6		塑料座	PBT		黑色	
7						
8						
9						
审核			日期	品名		
批准			日期	型号	DC-047-SMD	
比例		单位	页码	1F1	A4	

变更号 版本 日期